



Projektiranje in gradbeništvo
Beno Arh, s.p., Nazorjeva ul. 6A, 1370 Logatec
Kontakt: 031/236-758

Matična št.: 6474144000
Davčna št.: SI83194304
TRR: SI56 10100 0052 4940 67
Davčni zavezanec: DA
e-mail: gisprom1@gmail.com

Investitor :

Direkcija RS za infrastrukturo,
Hajdrihova ul. 2A,
1000 Ljubljana

Naročnik :

Iskra d.o.o.,
Stegne 21,
1000 Ljubljana

Vrsta projektne dokumentacije :

NAČRT ZAČASNE PROMETNE UREDITVE
Delne zapore na LC 396073 NPr Grobelno 1
v naselju Grobelno

Številka načrta :

BA-6/25

Projektant :

Beno Arh, kom. inž.



Datum:

Logatec, 23.01.2025



Projektiranje in gradbeništvo
Beno Arh s.p., Nazorjeva 6A, 1370 Logatec

VSEBINA

1.	IZPIS O REGISTRACIJI PODJETJA IN ODLOČBA INŠPEKCIJSKIH SLUŽB	2
2.	IZJAVA O UPOŠTEVANJU TEHNIČNIH PREDPISOV IN STANDARDOV	3
3.	TEHNIČNO POROČILO	4
	3.1. Splošno	4
	3.2. Prometna ureditev	4
	3.3. Tabela uporabljenih prometnih znakov pri delni zavori	
	3.4. Obveščanje o zavori	5
	3.5. Zaključek	5
4.	TEKST ZA OBJAVO	6
5.	GRAFIČNE PRILOGE	7

1. IZPIS O REGISTRACIJI PODJETJA

2. IZJAVA O UPOŠTEVANJU TEHNIČNIH PREDPISOV IN STANDARDOV

Pri izdelavi načrta so bili upoštevani naslednji normativi, predpisi in standardi:

- **Zakon o cestah (Uradni list RS, št. [132/22](#) in [140/22](#) – ZSDH-1A),**
- **Zakon o pravilih cestnega prometa (Uradni list RS, št. [156/21](#) – uradno prečiščeno besedilo in [161/21 – popr.](#)),**
- **Gradbeni zakon (Uradni list RS, št. [199/21](#) in [105/22](#) – ZZNŠPP),**
- **Uredba o spremembah Uredbe o kategorizaciji državnih cest (Uradni list RS, št. [89/20](#)),**
- **Pravilnik o projektiranju cest (Uradni list RS, št. [91/05](#), [26/06](#), [109/10](#) – ZCes-1, [36/18](#) in [132/22](#) – ZCes-2),**
- **Pravilnik o obliki tehničnih smernic za projektiranje, gradnjo in vzdrževanje objektov (Uradni list RS, št. [54/03](#), [61/17](#) – GZ in [199/21](#) – GZ-1),**
- **Pravilnik o podrobnejši vsebini dokumentacije in obrazcih, povezanih z graditvijo objektov (Uradni list RS, št. [36/18](#) in [51/18 – popr.](#)),**
- **Zakon o meroslovju (Uradni list RS, št. [26/05](#) – uradno prečiščeno besedilo),**
- **Pravilnik o zaporah na cestah (Uradni list RS, št. [4/16](#) in [132/22](#) – ZCes-2),**
- **Pravilnik o prometni signalizaciji in prometni opremi na cestah (Uradni list RS, št. [99/15](#), [46/17](#), [59/18](#), [63/19](#) in [150/21](#)),**
- **Določitev propustnosti in predlog možne uporabe posameznih tipov zapor na avtocestah in hitrih cestah v RS, št. CS/728-04,**
- **Navodilo za načrtovanje in izvedbo ukrepov za izboljšanje varnosti prometa in prepustnosti na avtocestah in hitrih cestah v upravljanju DARS d.d., sprejet dne 14.03.2016.**

3. TEHNIČNO POROČILO

3.1. SPLOŠNO

V zvezi z začasno prometno ureditvijo ni bilo nobenih komisijskih ogledov in sestankov.

Zaradi nadgradnje SV naprav na železniški progi Zidani most – Šentilj je potrebna delna na območju železniškega nivojskega prehoda NPr Grobelno 1 na LC 396073 Tratna –Grobelno. Dostop stanovalcev do svojih objektov bo omogočen.

3.2.1 Opis del

Tehnologija dela

Podjetje ISKRA d.o.o. bo izvajalo nadgradnjo SV naprav. V času izvajanja del bo potrebna delna zapora na območju izvajanja del.

3.3. PROMETNA UREDITEV NPr Grobelno 1

Zaradi nadgradnje SV naprav na železniški progi Zidani most – Šentilj je potrebna delna zapora na območju železniškega nivojskega prehoda NPr Grobelno 1 na LC 396073 Tratna –Grobelno. Dostop stanovalcev do svojih objektov bo omogočen.

Zaradi izvedbe prekopa ceste bo potrebna delna zapora na območju železniškega nivojskega prehoda NPr Grobelno 1 na LC 396073 Tratna –Grobelno po prilogi št. 2 in 3 na levi in desni strani ceste. Postavljena bo delna zapora z odstopom prednosti. Preostala širina bo 2,5m.

Ko se bo izvajalo delo po prilogi št. 2 se bo pešce preusmerilo na drugo stran ceste, ker se bo delo izvajalo na območju pločnika.

Pri postavitvi prometne signalizacije (barva in velikost) se mora upoštevati Pravilnik o prometni signalizaciji in prometni opremi cestah (Ur. list RS št. 150/21), Pravilnik o zaporah (Ur. list RS št. 4/2016) ter seznam državnih cest, kjer se postavljajo prometni znaki velikih dimenzij, ki ga je pripravila Direkcija RS za ceste in sicer št. 347-05-7/01, z dne 09. 05. 2001.

Za izvedbo začasne prometne signalizacije bodo uporabljeni prometni znaki na rumeni podlagi. Površina prometnih znakov mora biti izdelana iz svetlobno odbojnih materialov skladno s standardom SIST EN 12899-1. Koeficient retrorefleksije mora biti RA2.

Pravilnik o prometni signalizaciji in prometni opremi na javnih cestah predvideva znake dimenzije fi 60 oziroma T-90.

3.3. TABELA UPORABLJENIH PROMETNIH ZNAKOV NA ZAPORI

Tabela uporabljenih prometnih znakov je na naslednji strani.

3.4. OBVEŠČANJE O ZAPORI

Obvestilo o zapori mora izvajalec del posredovati v sredstva javnega obveščanja (radio, časopis), na AMZS in področno policijsko postajo.

3.5. ZAKLJUČEK

Po končanju vseh del mora izvajalec del poskrbeti, da se odstrani vsa začasna prometna signalizacija, ki je bila postavljena v času zapore in vzpostaviti prvotno stanje.

- ZAKLJUČNA UGOTOVITEV

Glede na prometne obremenitve ugotavljamo, da je predlog začasne prometne ureditve primeren in zagotavlja prometno varnost.

Logatec, 23.01.2025

Sestavil:
Beno Arh

4. TEKST ZA obvestilo prebivalcev v času popolne zapore

Podjetje ISKRA d.o.o. obvešča, da bo zaradi obnove nivojskega železniškega prehoda potrebna delna zavora na območju novojskega železniškega prehoda Grobelno 1 na območju naselja Grobelno.

Delna zavora na nivojskem prehodu..... bo potrebna od od do.....

Vse udeležence naprošamo, da upoštevajo prometno signalizacijo in navodila izvajalcev del.

Hvala za razumevanje.

5. GRAFIČNE PRILOGE

Priloga 1: Pregledna situacija zapore




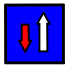
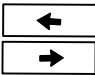




Priloga 2: Situacija delne zapore

Priloga 3: Situacija delne zapore

Priloga 4: Situacija prekopa

3.3 Tabelarični seznam začasne prometne signalizacije

NPr Grobelno 1- delna zapora

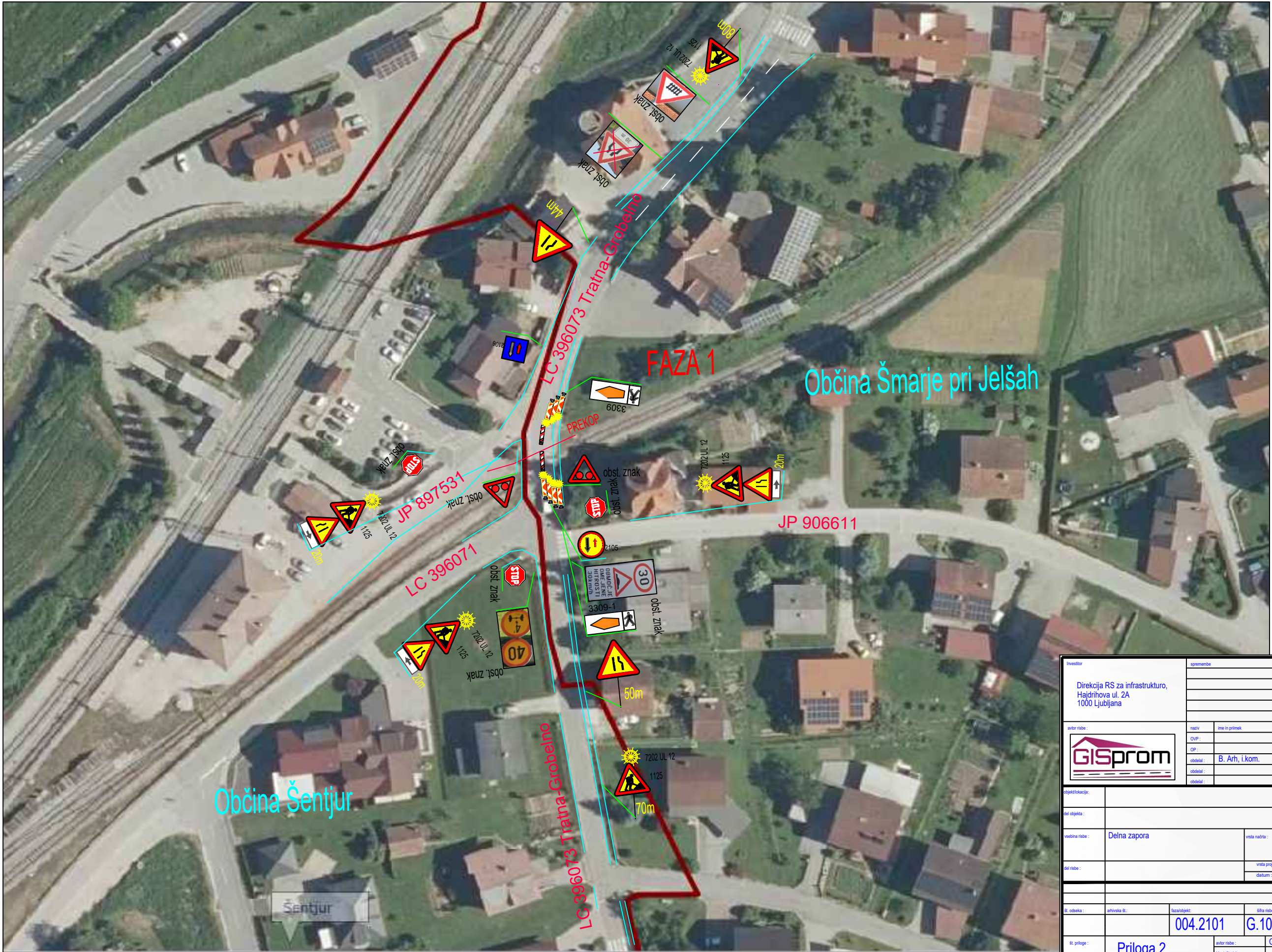
ŠIFRA	DIMENZIJA	KOS	SKICA	FOLIJA	OPOMBA
7202 1125	Ø 210 T-90	5		RA3	rumena utripajoča luč
1109-2	T-90	2		RA2	
1109-1	T-90	3		RA2	
2105	60	1		RA2	
2106	60/60	1		RA2	
4105 4105	85x30 85x30	1 2		RA2	
7102-2	25x100	4		RA2	4 rumene utripajoče luči
7102-3	25x100	4		RA2	4 rumene utripajoče luči
7102-1	25x100	3		RA2	
7102	25x100	3		RA2	

PRILOGA 1

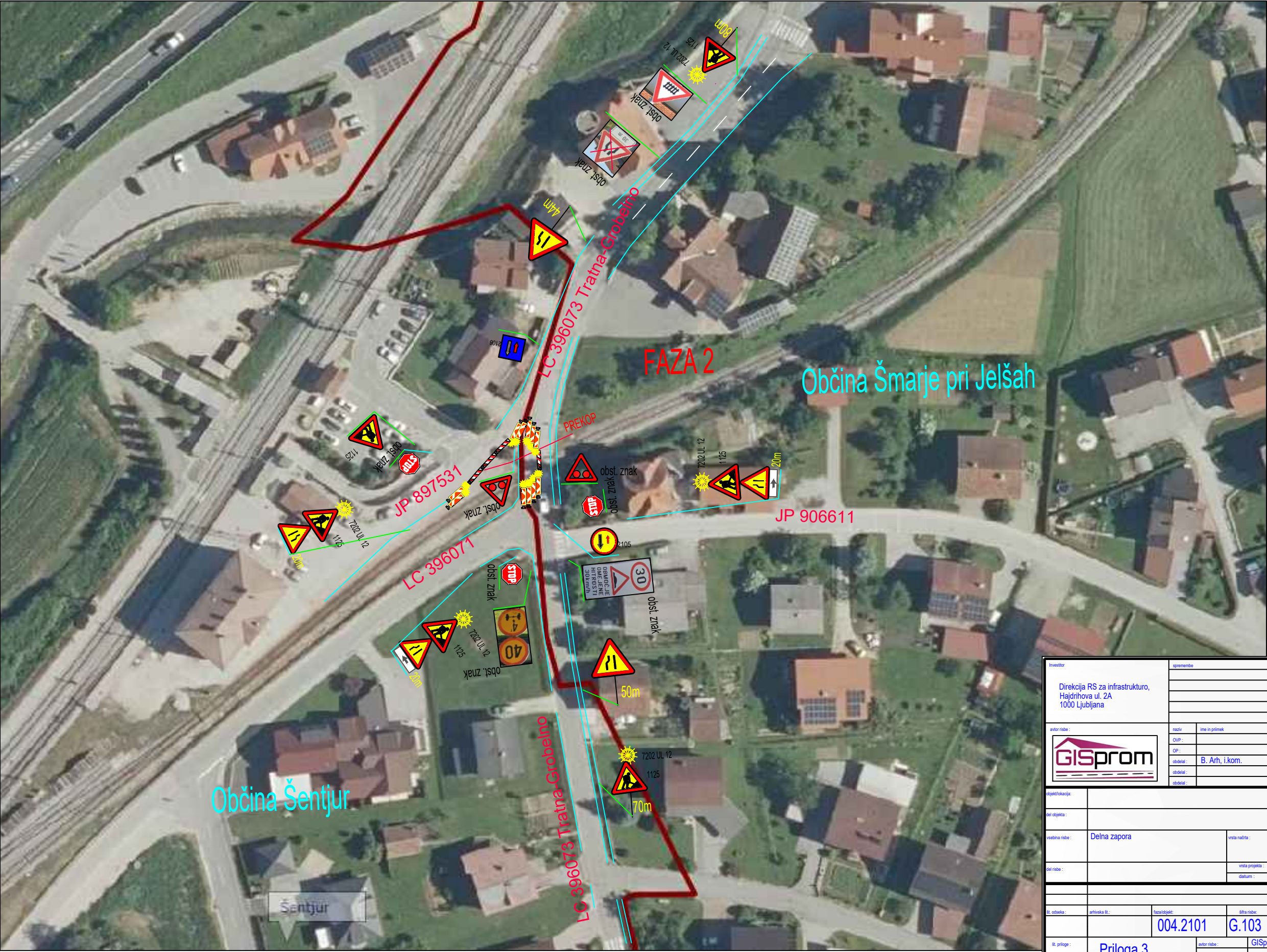
PREGLEDNA SITUACIJA

OBMOČJE DELNE ZAPORE ŽEL.PREHODA na LC 396073, ki je potrebna zaradi nadgradnje SV naprav na železniški progi Zidani most - Šentilj





Investitor		spremembe		datum	
Direkcija RS za infrastrukturo, Hajdrihova ul. 2A 1000 Ljubljana					
avtor risbe:		naziv		ime in priimek	
GISprom		GVP:		ident. št. IDS	
		GP:		podpis	
		obdelal:		B. Arh, i.kom.	
		obdelal:			
objekt/lokacija		št. projekta		1	
del objekta		št. načrta		2111	
vrstna risba:		vrsta risbe:		Načrt začasne prometne ureditve	
del risbe:		vrsta projekta		PZI	
		datum:		Januar 2025	
št. odseka:		arhivska št.:		004.2101	
		faza/objekt:		G.103	
št. prilož:		avtor risbe:		GISprom, Beno Arh s.p.	
Priloga 2		ident. št. risbe:			



Investitor		spremembe		datum	
Direkcija RS za infrastrukturo, Hajdrihova ul. 2A 1000 Ljubljana					
izvajalec		razvrstitev		ident. št. IZS	
GISprom		DVP		podpis	
		OP		B. Arh, i.kom.	
		obdelal		H	
		obdelal			
objekt/lokacija		št. projekta		1	
del objekta		št. načrta		2111	
redna naba		Delna zapora		Načrt začasne prometne ureditve	
del naba		vrsta projekta		PZ	
		datum		Januar 2025	
št. odloka		avtor/izdajatelj		št. naba	
		004.2101		G.103	
št. priloge		Priloga 3		GISprom, Beno Arh s.p.	

